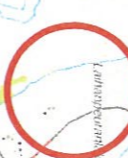
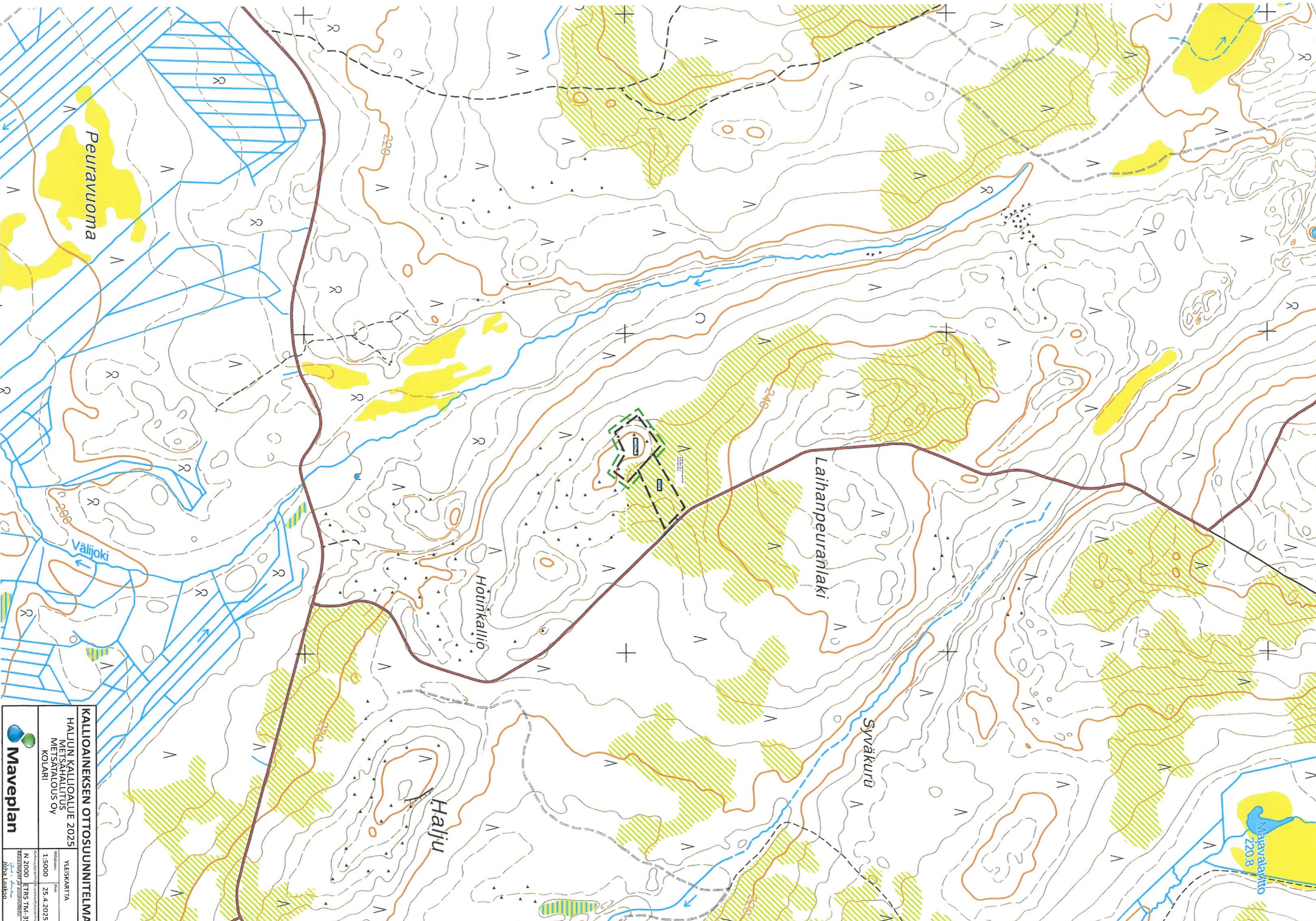


Hankkeen sijainti



KALLIOAINEIKSEN OTTOSUUNNITELMA	
HALUUN KALLIOALUE 2025 METSÄHALLITUS METSÄTALOUS OY KOLARI	
SUAINTIKARTTA	Mittakaava: Pvm:
1:100 000	25.4.2025
Korkeusjärjestelmä: Koordinaattijärjestelmä:	
N 2000	ETRS TM-35
Maastotiet ja suunnittelu: Juha Laakso	

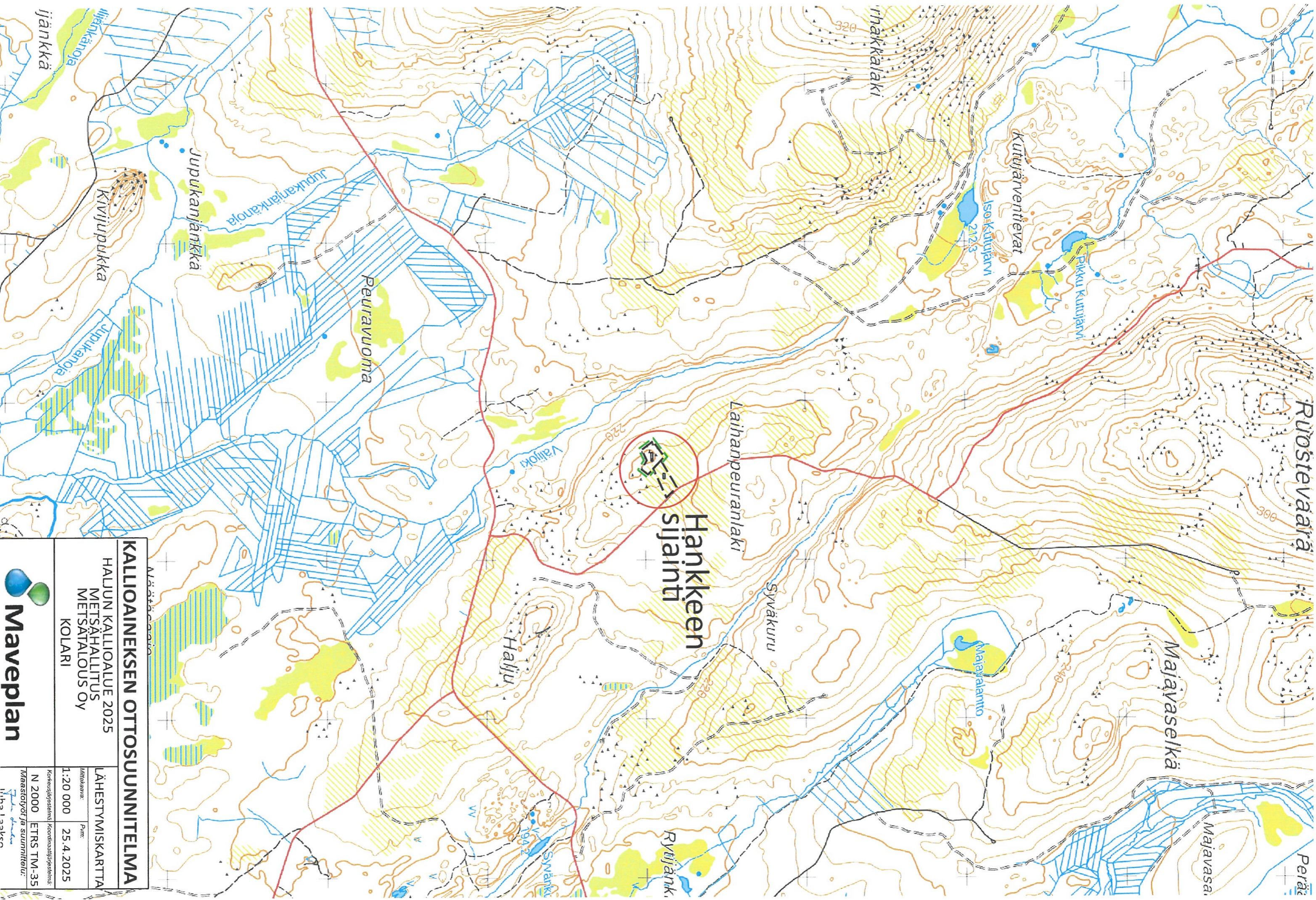




KALLIOINNESEN OTOSUUNNITELMA

HALJUN KALLIOALUE 2025 METSÄHALLITUS METSÄTALOUS OY KOLARI	YLEISKARTTA
1:5000	Päivä: 25.4.2025
Kotimaa/Finland: Kuvattu/Drawn: N 2000 ETRS TM 35 Tasojärjestelmä/Coordinate system: Jyväskylä	

Maveplan



KALLIOAINEIKSEN OTTOSUUNNITELMA

HALJUN KALLIOALUE 2025
 METSÄHALLITUS
 METSÄTALOUS OY
 KOLARI

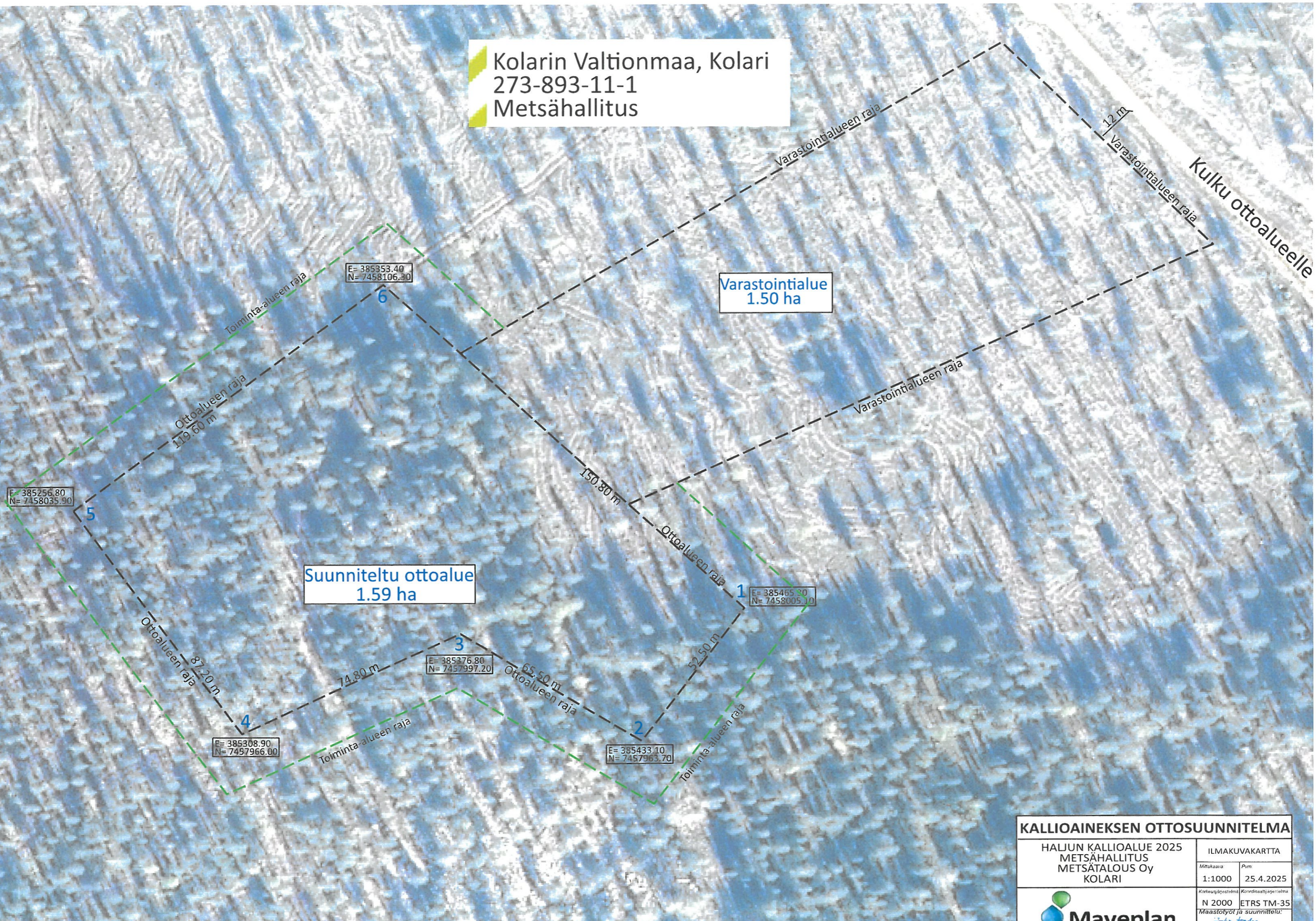
LÄHESTYMISKARTTA

Mittakaava: Pvm:
 1:20 000 25.4.2025

Kohteusjärjestelmä/koordinaattijärjestelmä:
 N 2000 ETRS TM-35
 Maastotiedot ja suunnittelu:
 Ilkka Laakso



Kolarin Valtionmaa, Kolari
273-893-11-1
Metsähallitus



Suunniteltu ottoalue
1.59 ha

Varastointialue
1.50 ha

E= 385256.80
N= 7458035.90

E= 385353.40
N= 7458106.30

E= 385465.30
N= 7458005.10

E= 385376.80
N= 7457997.20

E= 385308.90
N= 7457966.00

E= 385433.10
N= 7457963.70

Ottoalueen raja
119.60 m

150.30 m

Ottoalueen raja
87.20 m

74.80 m

Ottoalueen raja
65.50 m

52.50 m

112 m

KALLIOAINEKEN OTTOSUUNNITELMA

HALJUN KALLIOALUE 2025
METSÄHALLITUS
METSÄTALOUS Oy
KOLARI

ILMAKUVAKARTTA

Mittakaava:	Pvm:
1:1000	25.4.2025

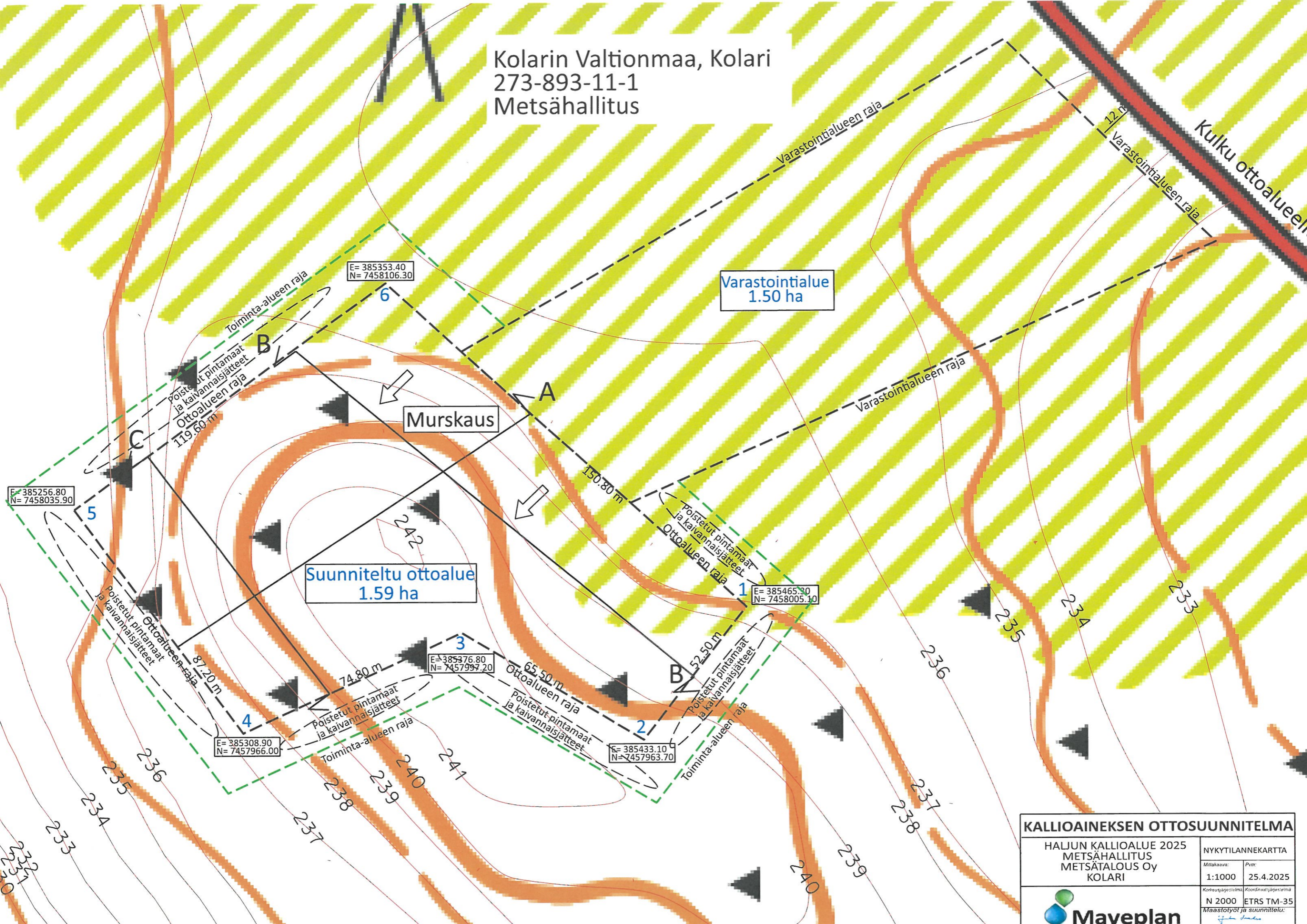
Koordinaatijärjestelmä:	Koordinaattijärjestelmä:
N 2000	ETRS TM-35

Maaotot ja suunnittelu:



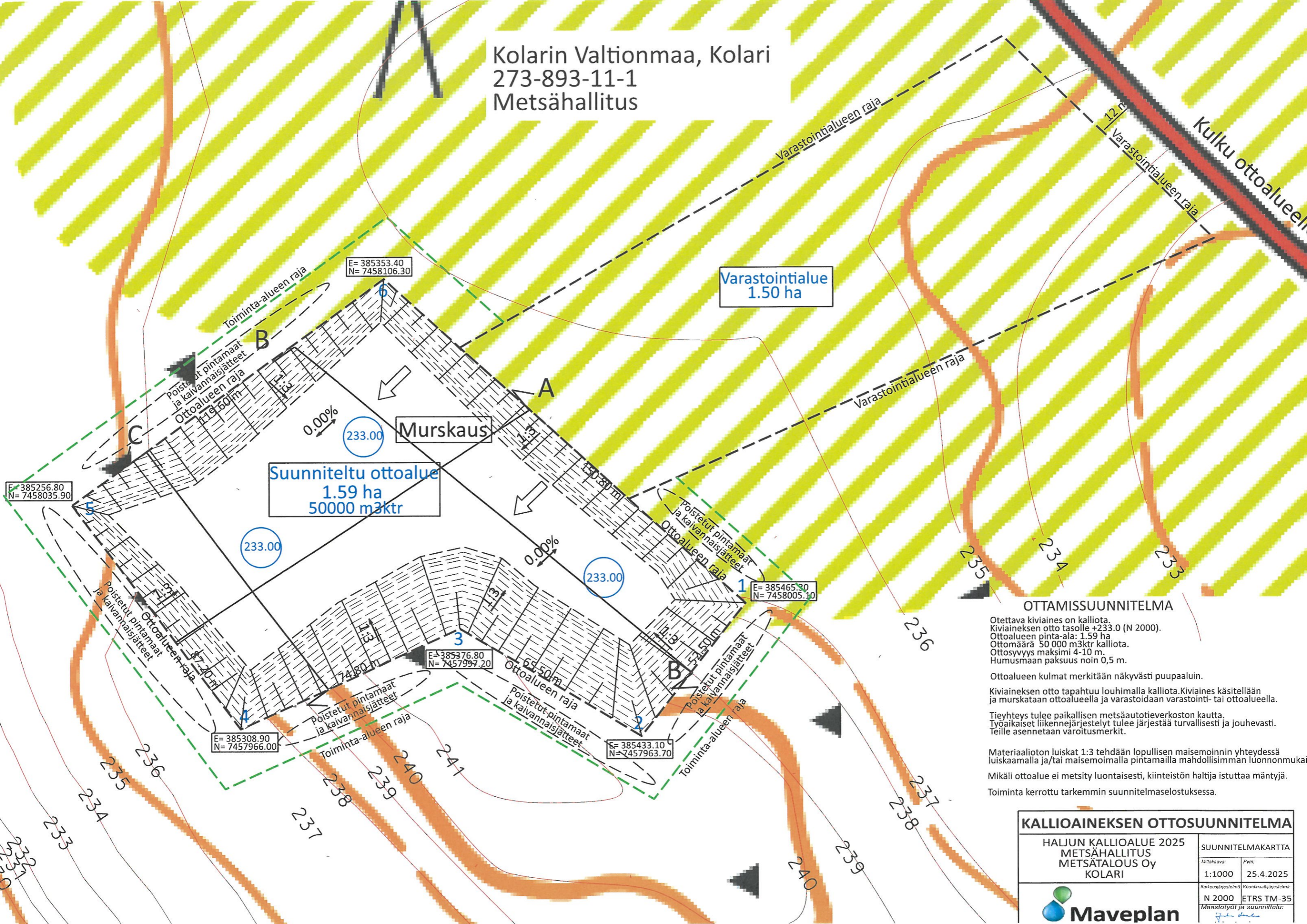
Juha Luoma

Kolarin Valtionmaa, Kolari
273-893-11-1
Metsähallitus



KALLIOAINEKEN OTTOSUUNNITELMA	
HALJUN KALLIOALUE 2025 METSÄHALLITUS METSÄTALOUS Oy KOLARI	
Mittakaava:	Pvm:
1:1000	25.4.2025
Koordinaatijärjestelmä:	Koordinaatijärjestelmä:
N 2000	ETRS TM-35
Maastotyöt ja suunnittelu:	

Kolarin Valtionmaa, Kolari
273-893-11-1
Metsähallitus



Varastointialue
1.50 ha

Suunniteltu ottoalue
1.59 ha
50000 m³ktr

Murskaus

OTTAMISSUUNNITELMA

Otettava kiviaines on kalliota.
Kiviaineksen otto tasolle +233.0 (N 2000).
Ottoalueen pinta-ala: 1.59 ha
Ottomäärä 50 000 m³ktr kalliota.
Ottosyvyyks maksimi 4-10 m.
Humusmaan paksuus noin 0,5 m.

Ottoalueen kulmat merkitään näkyvästi puupaaluin.
Kiviaineksen otto tapahtuu louhimalla kalliota.Kiviaines käsitellään ja murskataan ottoalueella ja varastoidaan varastointi- tai ottoalueella.

Tieyhteys tulee paikallisen metsäautotieverkoston kautta.
Työaikaiset liikennejärjestelyt tulee järjestää turvallisesti ja jouhevasti.
Teille asennetaan varoitusmerkit.

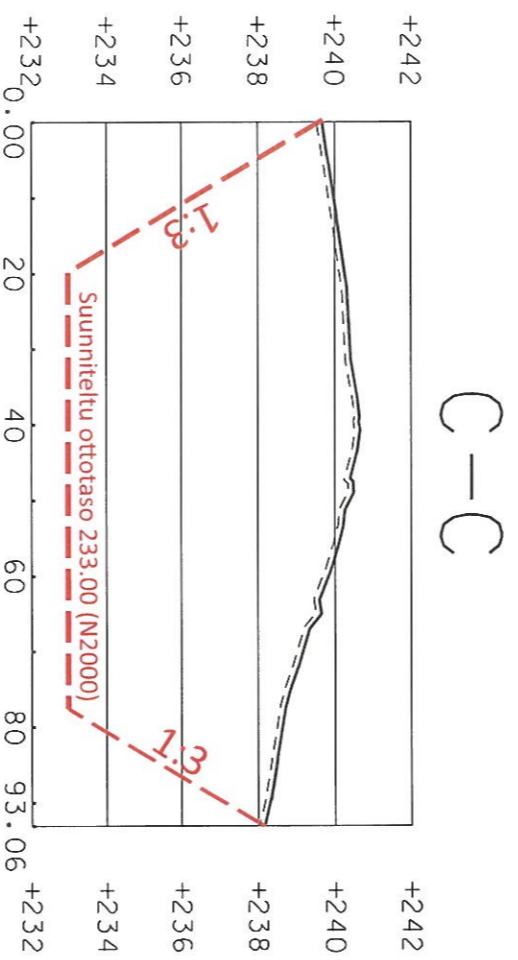
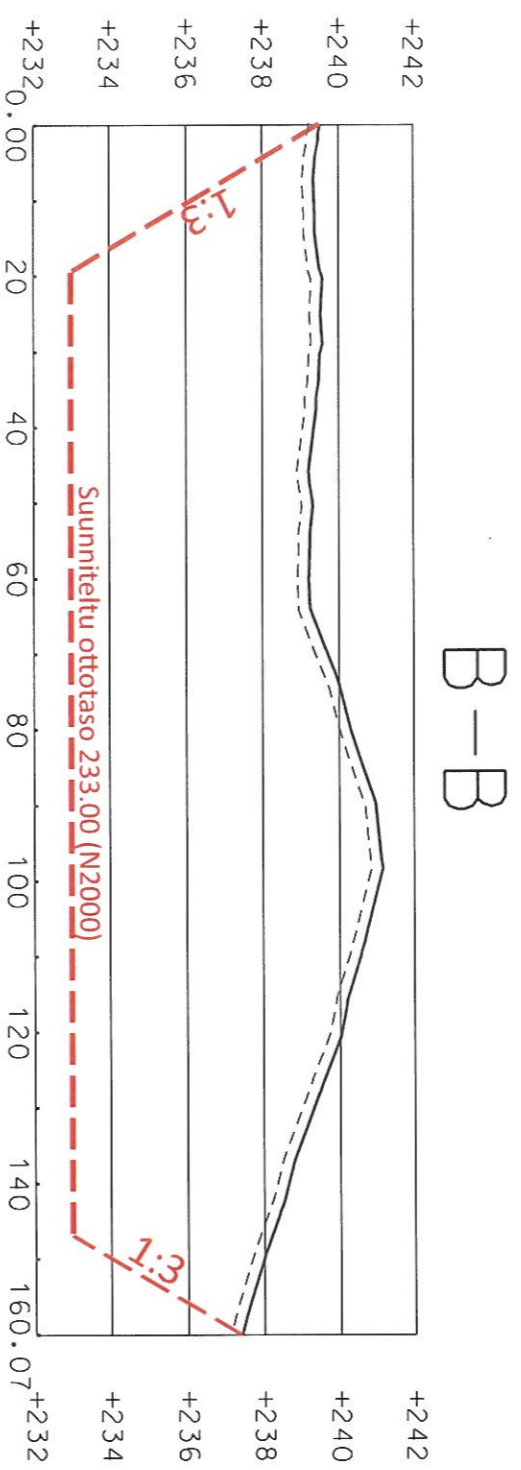
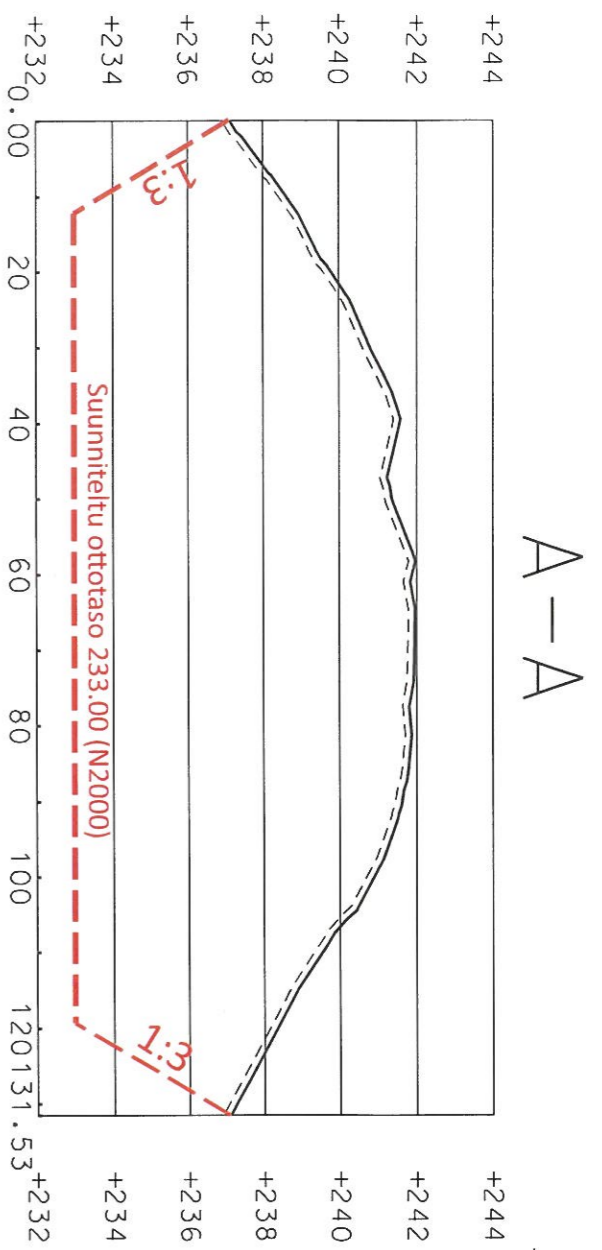
Materiaalioton luiskat 1:3 tehdään lopullisen maisemoinnin yhteydessä luiskamallalla ja/tai maisemoimalla pintamallilla mahdollisimman luonnonmukaise.

Mikäli ottoalue ei metsity luontaisesti, kiinteistön haltija istuttaa mäntyjä.

Toiminta kerrottu tarkemmin suunnitelmaselostuksessa.

KALLIOAIKESKIN OTTOSUUNNITELMA

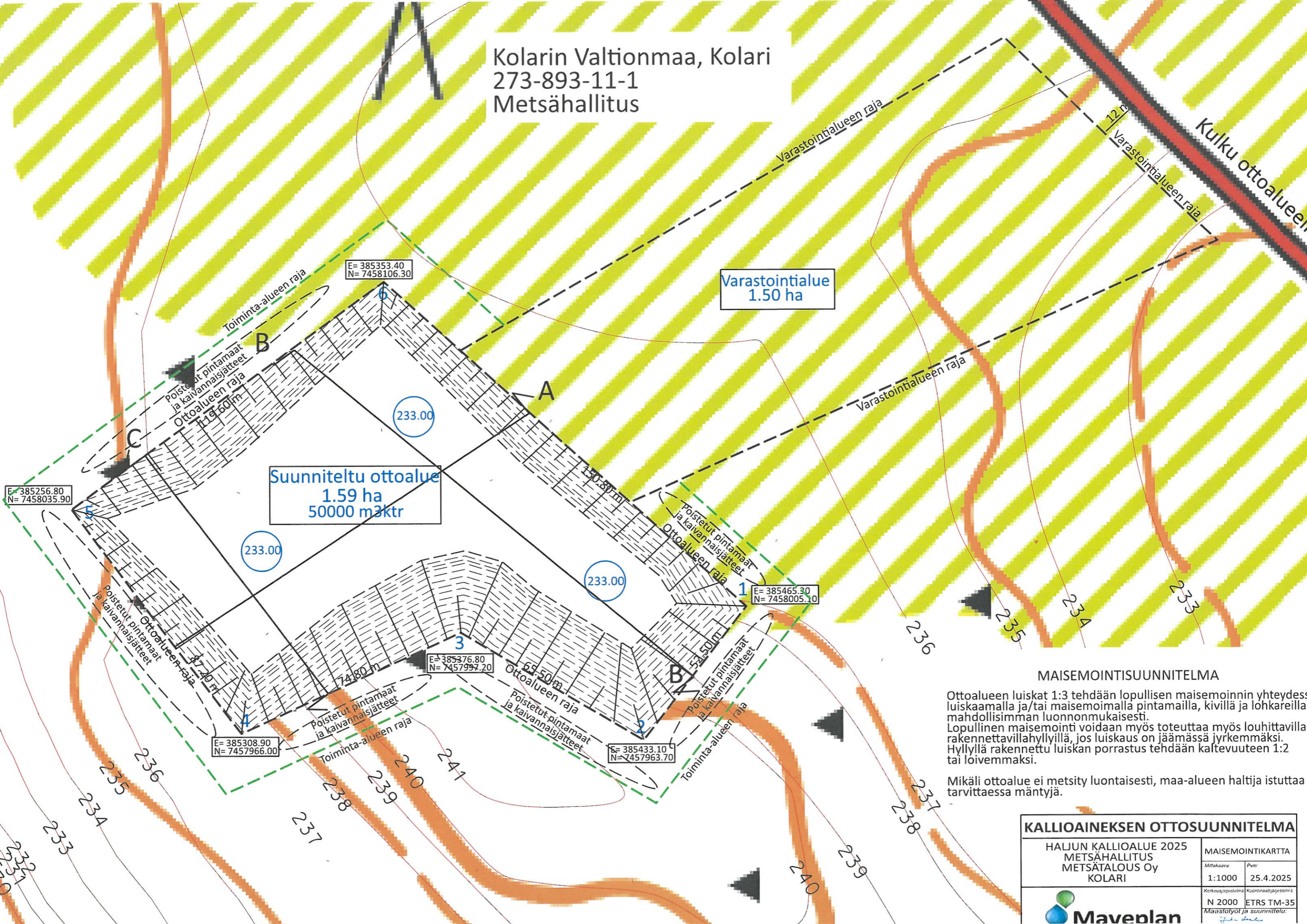
HALJUN KALLIOALUE 2025 METSÄHALLITUS METSÄTALOUS Oy KOLARI		SUUNNITELMAKARTTA	
Aikakaava	Pvm:	1:1000	25.4.2025
Koordinaatijärjestelmä	Koordinaatijärjestelmä	N 2000	ETRS TM-35
Maastotyöt ja suunnittelu:		Maveplan	



KALLIOAINEISEN OTTOSUUNNITELMA	
HALJUN KALLIOALUE 2025	
METSÄHALLITUS METSÄTALOUS OY KOLARI	
LEIKKAUKSET	
Mittakaava 1:100 / 1:500	Pvm. 9.4.2025
Kokouksen pöytäkirja / Kuvasto / Suunnitelma	
N. 2000	ETRS TMA-35
Terveystieteiden tutkimuskeskus Metsätalouden tutkimuskeskus Juha Laakso	



Kolarin Valtionmaa, Kolari
273-893-11-1
Metsähallitus



MAISEMOINTISUUNNITELMA

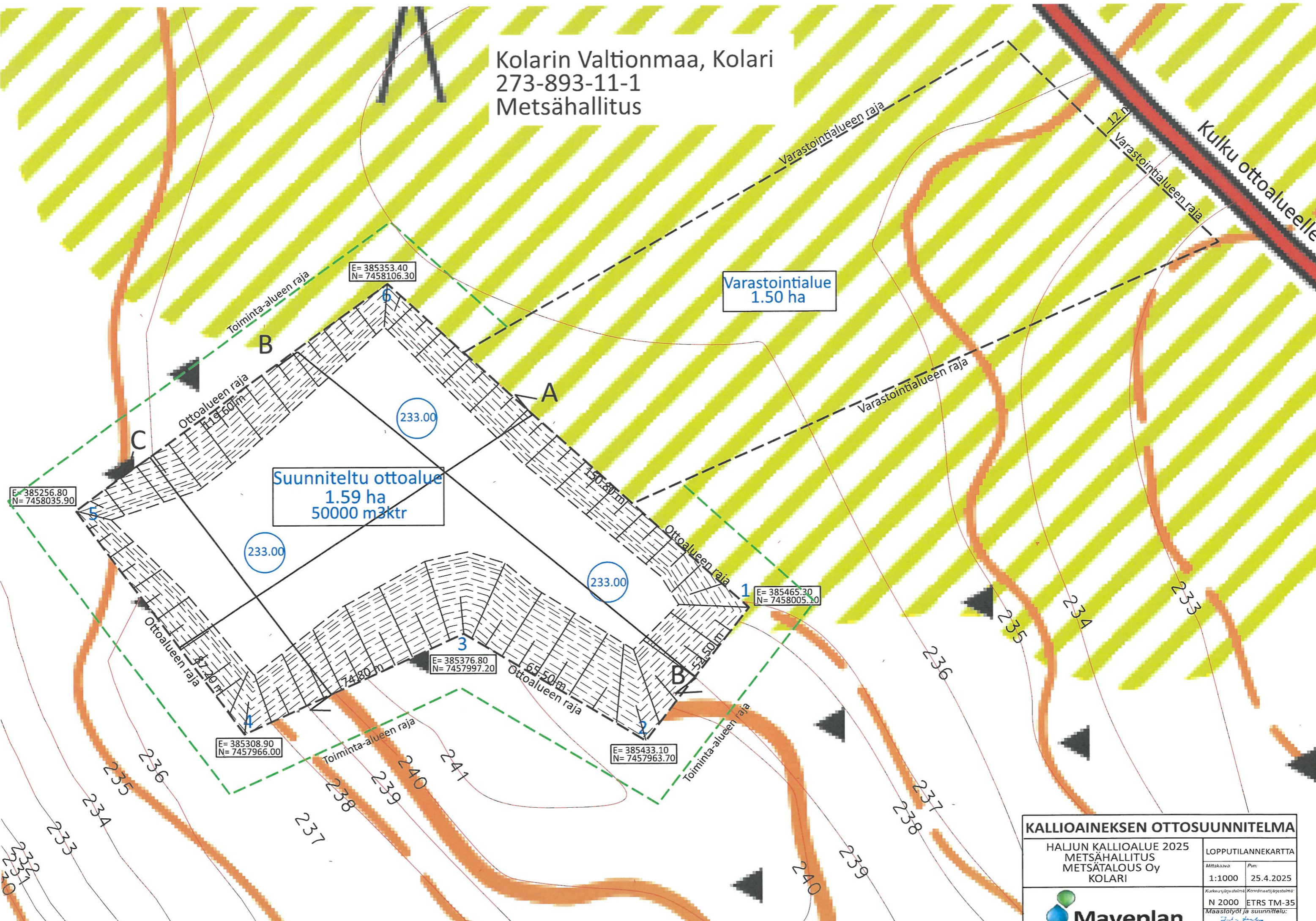
Ottoalueen luiskat 1:3 tehdään lopullisen maisemoinnin yhteydessä luiskaamalla ja/tai maisemoimalla pintamailla, kivillä ja lohkareilla mahdollisimman luonnonmukaisesti. Lopullinen maisemointi voidaan myös toteuttaa myös louhittavilla tai rakennettavilla hyllyillä, jos luiskaus on jäämässä jyrkemmäksi. Hyllyllä rakennettu luiskan porrastus tehdään kaltevuuteen 1:2 tai loivemmaksi.

Mikäli ottoalue ei metsity luontaisesti, maa-alueen haltija istuttaa tarvittaessa mäntyjä.

KALLIOAINESEN OTTOSUUNNITELMA	
HALJUN KALLIOALUE 2025 METSÄHALLITUS METSÄTALOUS OY KOLARI	
Mittakaava 1:1000	Pvm 25.4.2025
Korkeusjärjestelmä N 2000	Koordinaattijärjestelmä ETRS TM-35
Maastotyöt ja suunnittelu: <i>Juha Dahl</i>	



Kolarin Valtionmaa, Kolari
273-893-11-1
Metsähallitus



E= 385256.80
N= 7458035.90

E= 385353.40
N= 7458106.30

E= 385465.30
N= 7458005.10

E= 385376.80
N= 7457997.20

E= 385433.10
N= 7457963.70

E= 385308.90
N= 7457966.00

Suunniteltu ottoalue
1.59 ha
50000 m³kr

Varastointialue
1.50 ha

KALLIOAINEKSEN OTTOSUUNNITELMA	
HALJUN KALLIOALUE 2025 METSÄHALLITUS METSÄTALOUS Oy KOLARI	
Mittakaava	Pvm
1:1000	25.4.2025
Korkeusjärjestelmä	Koordinaattijärjestelmä
N 2000	ETRS TM-35
Maastotyöt ja suunnittelu: <i>Juha...</i>	



Kulku ottoalueelle